

Intresseanmälan om bostadsbyggnation.

Nordskog 2, Källby tätort



Inledning

Götene Kommun har ett växande behov av attraktiva bostäder i olika upplåtelseformer.

Nu finns byggklara tomter i ett av kommunens mest attraktiva områden med närhet till Vänern.

Orientering

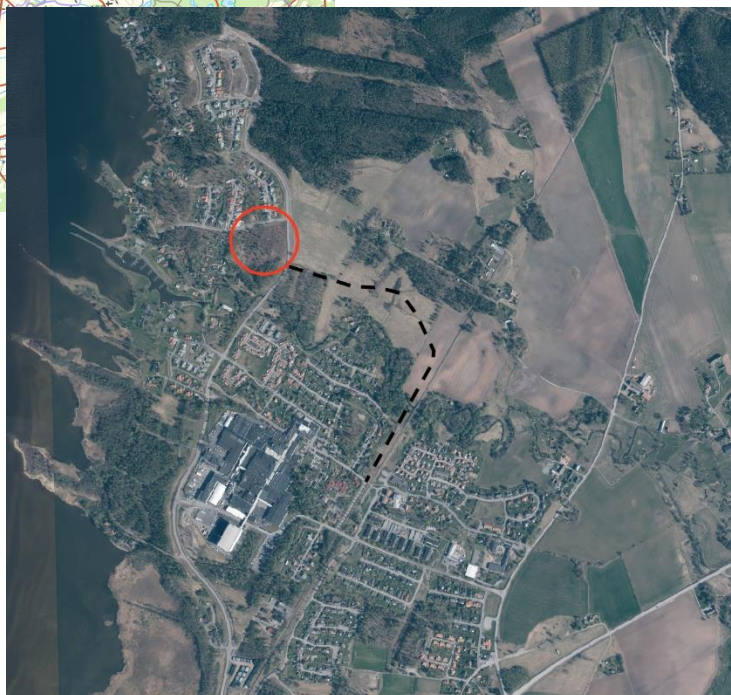
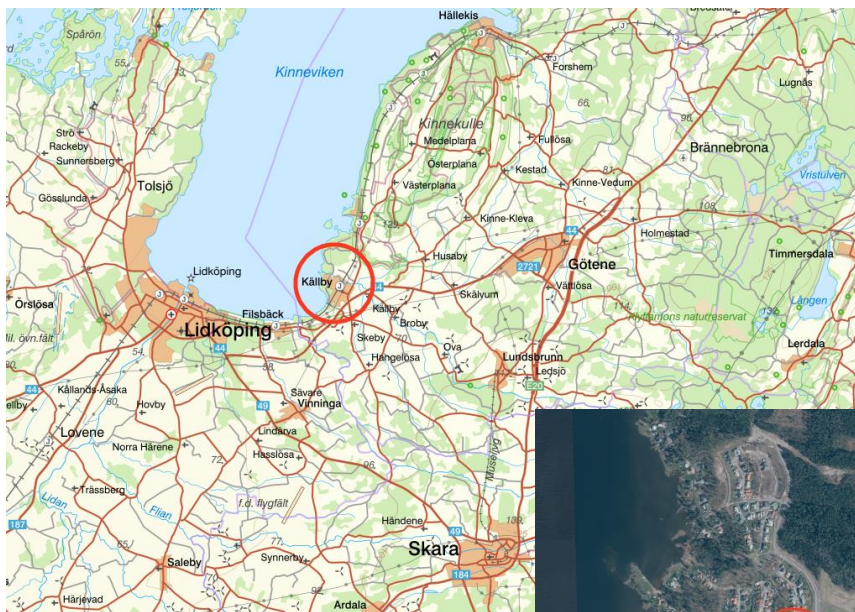
Källby är en mindre tätort inom Götene kommun. Samhället har cirka 1 800 invånare och avgränsas av Vänern i väst och jordbruksbygd i övriga riktningar. Någon kilometer norr om samhället reser sig berget Kinnekulle med ett friluftsliv som många bara kan drömma om och som vi är rikskända för.

Källby ligger i anslutning till Rv. 44 med cirka 1,2 mil till Götene centralort och cirka 1 mil till Lidköping. I Källby finns järnvägsstation där Kinnekullebanan stannar. Därifrån kan man åka dels mot Mariestad (40 min) och vidare mot Örebro, eller mot Lidköping (9 min) och vidare mot Göteborg.

På orten finns förskola samt en grundskola upp till årskurs 6.

Källby har även en hamn för fritidsbåtar.

En stor arbetsgivare på orten är Gunnar Dafgård AB, som är verksam inom livsmedelsindustrin.



Uppdrag

Nu finns möjlighet att anmäla sitt intresse om att exploatera delar inom ett sjönära bostadsområde i Källby tätort, kallat Nordskog 2.

Inom detta område finns två möjligheter till bostadsexploaterings:

1. Sju fastigheter, Götene Källby 6:269-6:275, blå markering, som lämpar sig för kedjehus i äganderättsform, om totalt ca 2 900m²
2. Två fastigheter, Götene Källby 6:268 och 6:280, röd markering, som lämpar sig för byggnation av hyresrätter eller i bostadsrättsform, totalt ca 6 800m².

Markpriserförslag: 300kr/m² exklusive anslutningsavgifter.



Förutsättningar

Fastigheterna är bildade och byggklara.

Vatten och avlopp, el och fiber finns i tomtgräns.

Lokalgatan inom området, Fregattgatan, har kommunalt huvudmannaskap.

Planering av en framtida kopplingsväg mellan Nordskogsområdet och Källby centrum pågår.

Planprogram för framtida bostadsbyggnation i anslutning till kopplingsvägen pågår.

Detaljplanen ska ligga till grund för exploateringsförslaget.

Samhällsbyggnad eftersträvar att kontinuerligt arbeta mot den övergripande politiska visionen "Götene 2040 - Sveriges bästa landsbygdskommun som utvecklas med respekt för vår historia, med kärlek till naturen och med stort fokus på hållbarhet"



Illustrationskiss på byggnation inom Nordskog 2

Intresseanmälan ska innehålla följande:

1. Företagets namn och organisationsnummer
2. Projektidé:
 - Upplåtelseform.
 - Beskrivning av byggnation (som ska omfatta minst ett av de två exploateringsområdena)
 - Exploatörens ambition och erfarenhet gällande social, ekonomisk och ekologisk hållbarhet.
 - Exploatörens ekonomiska och organisatoriska förmåga.
 - Uppskattad tidsplan.
 - Exploateringsgrad samt antal bostäder.
3. Kontaktuppgifter till sökande (namn, telefon, e-post)
4. Registreringsbevis, utdrag från Bolagsverket som inte är mer än 6 månader gammalt.
5. Registerutdrag från Skatteverket som bevis att bolaget är registrerat för F-skatt som inte är mer än 6 månader gammalt.
6. Företagets historik och affärsidé
7. Referensprojekt
8. Anbud om markpris

Genomförande

Kommunen kommer att utvärdera de inkomna intresseanmälningarna och kommer ha fortsatt dialog med vald intressent.

Kommunen har fri prövningsrätt.

Ingen ersättning utgår för nedlagda kostnader.

Kommunen avser att teckna ett markreservationssavtal med den exploatör som väljs. Markreservationsavtalet ger exploatören ensamrätt att köpa marken inom en begränsad tid om sex månader.

Köpekontrakt kommer att innehålla följande:

- Villkor för överlåtelsen (köpeskilling, tillträdesdag o dylikt)
- Marken överläts i befintligt skick.
- VA-anslutningsavgift ska erläggas enligt gällande taxor vid tillträdet.
- Byggnadsskyldighet. Krav om uppföra permanentbostad och att byggnation påbörjas (bottenplatta gjuten) inom 2 år från att fastigheten tillträts.
- Vite kopplad till byggnadsskyldigheten.

Vänligen inkom med intresseanmälan innan 2024-12-15

Diarienummer KSK 2024/533

Fastigheter: Götene Källby 6:269-6:275, Källby 6:268 och 6:280

Publicerat på kommunens hemsida från och med: 2024-09-02

Dokumentansvarig: Sektor Samhällsbyggnad, Enhet: mark och exploatering

Intresseanmälan skickas till kommunen via e-post:

kommunstyrelsen@gotene.se märkt med

”Intresseanmälan, Nordskog 2. Dr nr KSK 2024/533

Vid frågor vänligen kontakta:

Tova Varde, Mark och exploateringsansvarig

0511-38 60 07

tova.varde@gotene.se

Välkommen in med din intresseanmälan!