

LÄNSTYNS  
14 JAN 1976

Förslag till ändring och utvidgning av stadsplan för del av  
G Ö T E N E S A M H Ä L L E

kv. Leoparden m.m.

Götene och Vättilösa socknar, Götene kommun, Skaraborgs län

B E S K R I V N I N G

PLANOMRÅDETS LÄGE OCH OMFATTNING

Planområdet ligger i västra delen av Götene centralort. I norr avgränsas det av Västra Torsgatan och Skogsvägen, i öster av kv. Uttern och Älgen, i söder av Brännaskogen samt i väster av Duvgatan. Planen omfattar ca 15 ha.

BEFINTLIGA FÖRHÅLLANDEN

G ä l l a n d e p l a n e r

Inom planområdet gäller stadsplan, fastställd 1960-12-16 och utomplansbestämmelser. Största delen av planområdet är i gällande plan utlagt som idrottsområde.

T e r r ä n g o c h g r u n d f ö r h å l l a n d e n

Marken är i stort sett plan. Grundundersökning har utförts för skolan och badhuset i planområdets norra del. Grunden består av morän.

B e b y g g e l s e

Inom planområdet ligger Västra skolan, kommunens varmbadhus, Götene IF:s idrottsanläggning, samt ett friluftsmuseum, kallat Fornparken. Kommunen är ägare till marken inom planområdet.

FLANFÖRSLAGET

Planarbetet har igångsatts för att möjliggöra en utbyggnad av Västra skolan och för att anpassa stadsplanen till de förhållanden, som har blivit rådande sedan den föregående stadsplanen upprättades.

Stadsplaneförslaget ansluter sig till förslag till generalplan över Götene centralort, upprättad av K-konsult, januari 1975. Området ingår där som område för allmänt ändamål och idrottsområde.

Söder om planområdet utbreder sig ett stort strövområde, som skall ha förbindelse söderut genom där tillkommande bostads- kvarter. Idrottsplatsens behov av träningsterräng är väl tillgodosett.

LÄNSSTYRELSEN  
 14 JAN 1976

B e b y g g e l s e

I gällande plan är byggnadsrätten inom idrottsområdet redovisad på ett <sup>oklart</sup> sätt. Föreliggande planförslag möjliggör en utbyggnad av anläggningar inom området.

T r a f i k

Trafikföringen är enligt äldre stadsplan. Olika trafikslag blandas på gatunätet.

P a r k e r i n g

All parkering skall ske inom byggnadskvarter resp. specialområde. Tillräckliga ytor finns för detta ändamål. Idrottsområdets parkering sker i planområdets mitt, dels norr om badhuset, dels omedelbart väster därom. Parkeringen är välbelägen och lätt utbyggbar. Störningar därifrån behöver inte vara allvarliga, eftersom skolan och idrottsplatsen oftast har skilda användningstider. Busstrafiken till och från skolan har studerats av dess arkitekt.

TEKNISKA UTREDNINGAR

V a t t e n o c h a v l o p p

Vatten- och avloppsanläggning behöver inte utbyggas för att detta planförslag skall kunna genomföras. Götene kommuns byggnadskontor svarar för VA-utredningar inom området.

G r u n d k a r t a

Grundkartan och markägareförteckningen upprättas av Lidköpings lantmäteridistrikt.

SAMRÅD


Samråd under planarbetets gång har ägt rum med länsstyrelsen, kommunstyrelsens AU, skolstyrelsen, hälsovårdsnämnden, kulturnämnden, Götene Elverk EDF, Götene IF och fornminnesföreningen. Planförfattaren har sökt tillgodose framförda erinringar.


Mariestad 1975-09-10

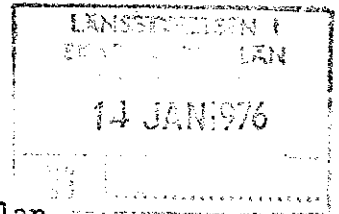
VELLO RIOMAR ARKITEKTKONTOR AB  


Vello Riomar  
 arkitekt

Antaget enligt kommunfullmäktiges beslut 1975-12-15 § 126  
 betygar:

  
 Evert Ander  
 KF:s ordf.

  
 Georg Bergström



Förslag till ändring och utvidgning av stadsplan  
för del av  
G Ö T E N E S A M H Ä L L E  
kv. Leoparden m.m.  
Götene och Vätzlösa socknar, Götene kommun, Skaraborgs län.

## STADSPLANEBESTÄMMELSER

### 1 § STADSPLANEOMRÅDETS ANVÄNDNING

1 mom Byggnadskvarter  
Med A betecknat område får användas endast för allmänt ändamål.

2 mom Specialområden  
a) Med Rf betecknat område får användas endast som friluftsmuseum och får bebyggas endast med museibyggnader, hembygds-gård, restaurang och dyl.  
b) Med Ri betecknat område får användas endast för idrottsändamål och därmed samhörigt ändamål.

2 § MARK SOM ICKE FÅR BEBYGGAS  
Med punktprickning betecknad mark får icke bebyggas.

3 § SÄRSKILDA FÖRESKRIFTER ANGÅENDE OMRÅDEN MED LEDNINGAR  
På med u betecknat område får icke vidtas anordningar som hindrar framdragande eller underhåll av underjordiska allmänna ledningar.

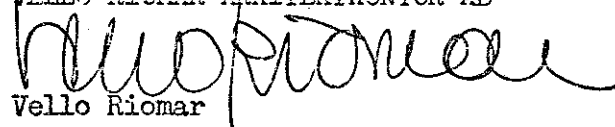
4 § DEL AV TOMT SOM FÅR BEBYGGAS  
~~1 mom Av tomt eller tomtplats som omfattar med A betecknat område får högst en fjärdedel bebyggas.~~

2 mom Av tomt eller tomtplats som omfattar med Rf eller Ri betecknat område får högst en tiondedel bebyggas.

5 § VÅNINGSAKTAL  
Där våningsantal ej finns angivet, får byggnad uppföras med högst det antal våningar som bestämmelserna angående byggnads höjd möjliggör.


6 § BYGGNADS HÖJD  
På med siffra i romb betecknat område får byggnad uppföras med högst den höjd i meter som siffran anger.

Mariestad 1975-09-10  
VELLO RIOMAR ARKITEKTKONTOR AB

  
Vello Riomar  
arkitekt

Förklarad av Skaraborgs län  
beslut den 26.2.1976; betyg  
Tillståndets värd  
Göteborg

Antaget enligt kommunfullmäktiges beslut 1975-12-15, § 126.  
Ur antagandet undantas 4 § 1 mom.

  
Evert Ander  
Kommunfullmäktiges ordförande

all

Skaraborgs län

1976-02-26

11.082-70-76

PLANERINGSAVDELNINGEN

Planenheten  
Byrådirektör  
G Hergert/KW

27.

Kommunfullmäktige i Götene kommun  
Box 39  
533 01 GÖTENE 1Fastställelse av stadsplan i Götene kommun

Kommunfullmäktige i Götene kommun antog - med visst undantag - 1975-12-15 ett av stadsarkitekt Vello Riomar 1975-09-10 daterat förslag till ändring och utvidgning av stadsplan för del av Götene samhälle, kv Leoparden m m i Götene och Vättilösa socknar med därtill hörande karta, bestämmelser och beskrivning.

Planförslaget har underställts länsstyrelsen för fastställelseprövning.

-----  
Förslaget är ägnat att tillgodose ett ändamålsenligt utnyttjande av marken och ansluter till tillämpliga plananvisningar.

Länsstyrelsen fastställer det av kommunfullmäktige antagna planförslaget med stöd av 26 § byggnadslagen.

Jämlikt 150 § byggnadslagen får talan ej föras mot fastställelsebeslutet. Bevis att beslutet vunnit laga kraft skall tecknas på kartan.

Vid den slutliga handläggningen av detta ärende, i vilket länsarkitekten Ridal beslutat och byrådirektören Hergert varit föredragande, har även företrädare för lantmäterienheten, naturvårdsenheten och juridiska enheten deltagit.

Anslaget  
1976-02-25  
Akten exp

Utan avgift



Håkan Ridal



Georg Hergert

Kopia, kartkopia  
samt kopia av best  
och beskr tillSPV  
penh  
Imenh  
FBM  
BN

Kopia till

VF-R  
KS  
Tvt  
lskoln  
kulturn  
fritidsn  
överex  
akten